

保護者へのアンケート結果

保護者221名の回答結果（昨年度は200名）

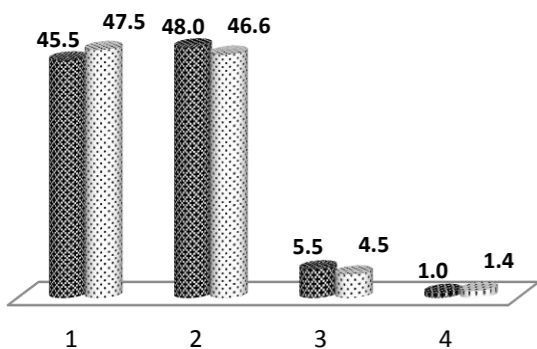
グラフの左：R1年度（昨年度）、右：R2年度（今年度） 数値は%

①よく当てはまる ②やや当てはまる ③あまり当てはまらない ④まったく当てはまらない

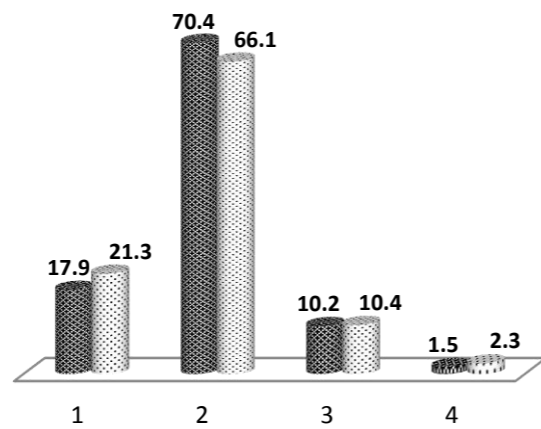
I 南中学校の教育活動について

■ R1年度 ■ R2年度

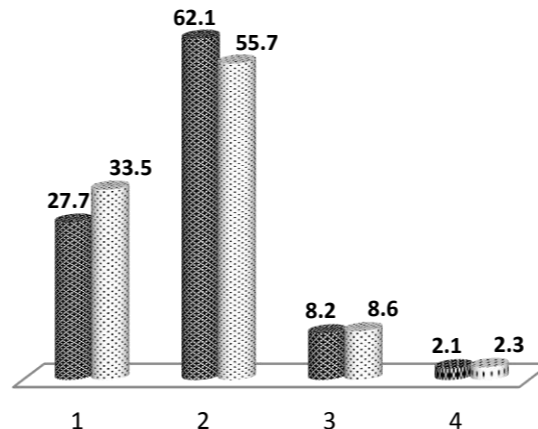
懇談会・たより・ホームページ等により積極的に学校の取り組みを伝えている



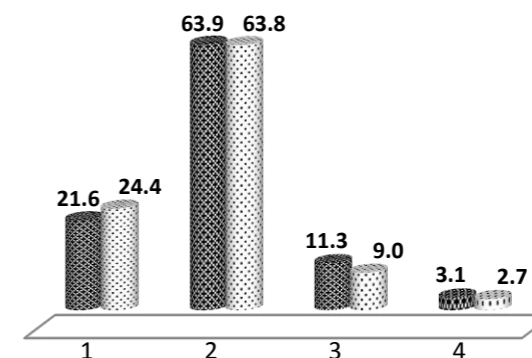
保護者の願いに応えている



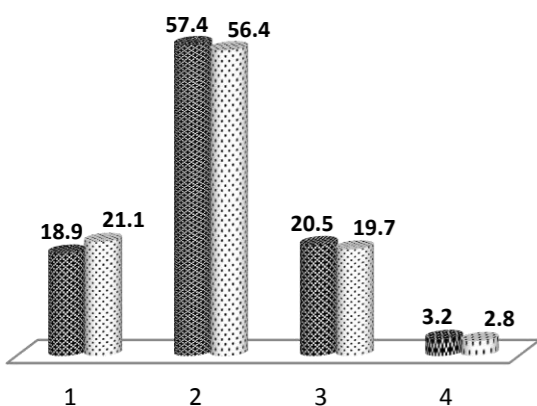
ご家庭との連絡や相談に適切に対応している



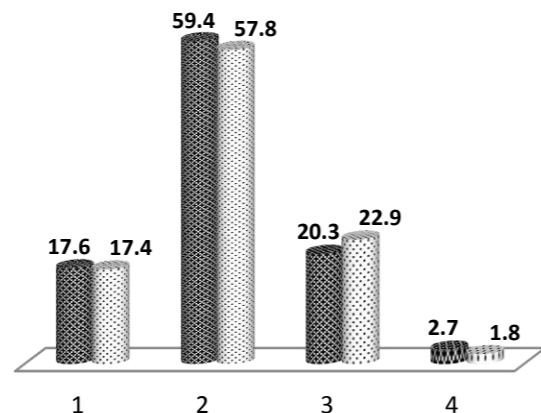
道徳教育に取り組み人権を尊重する教育を重視している



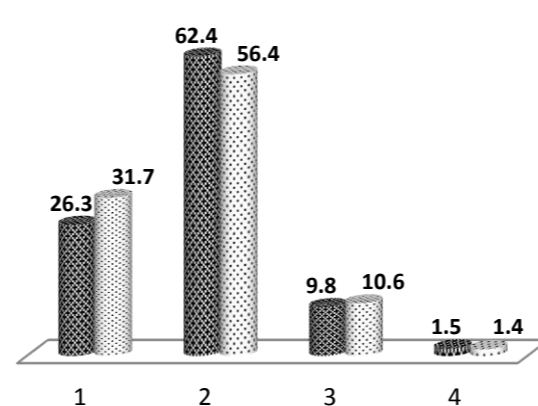
生徒の悩み相談に充分取り組んでいる



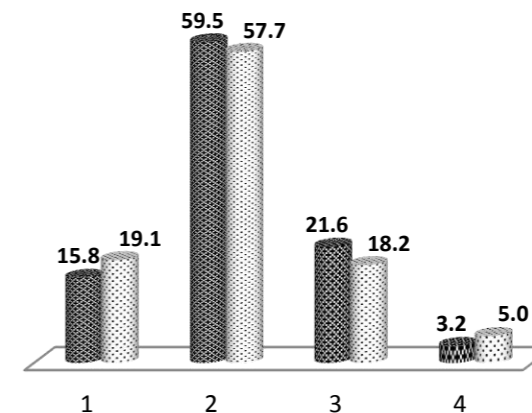
進路指導をていねいに行っている



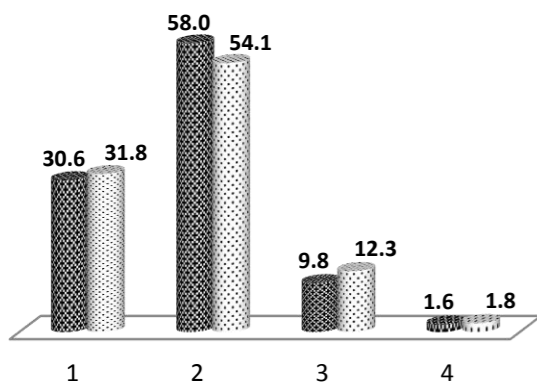
学びの充実を図るため落ち着いた教育環境づくりに努めている



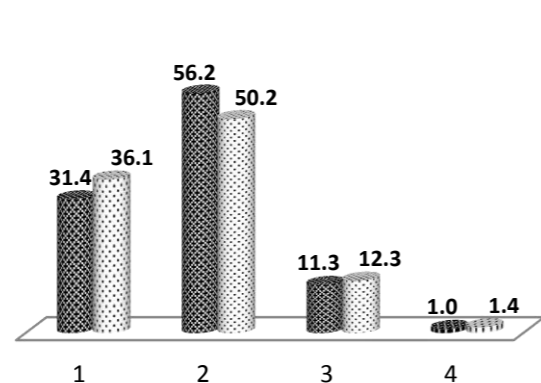
授業は、わかりやすく充実している



共に学び合える和やかな学級づくりに取り組んでいる



学校行事や総合的な学習の時間などを工夫している



Ⅱ 保護者やお子さんについて

